

# ASUKA Leisure

飛鳥旅遊雜誌 ASUKA

62

2021  
JUN

保存版

## 賀賀 琵琶湖 絕景紅葉

日本最大！琵琶湖湖國滋賀絕景・紅葉

滋賀縣秋季旅遊88頁大特集  
「水杉林蔭大道」網路爆紅絕美公路  
「琵琶湖 TERRACE」高空湖景露台  
滋賀絕景・湖國名剎「5處紅葉祕境公開  
湖東・湖西追楓之旅雙提案  
鮎壽司・近江牛湖國美食巡禮

琵琶湖  
自行車之旅

環湖一周  
超人氣路線

ISSN 2414-0635 06  
9 772414 063001  
定價280元  
飛鳥文化



本期《飛鳥》「超前部屬」推出紅葉特輯，邀請大家前進滋賀縣，來場紙上的「紅葉狩」。透過「湖國名剎 經典紅葉」單元，我們要一一走訪這些令人驚豔的紅葉美風。「超人氣絕美紅葉」則要以一張張美圖，介紹風格各異的另類紅葉名所。這幾年 IG 打卡風興盛，「SNS 網美絕景」單元，則要帶大家造訪「琵琶湖 TERRACE」等新開發的絕景熱點。

圖片來源：PIXTA  
飛鳥國際旅行社  
飛鳥文化

# Contents

## COVER STORY

- 016 琵琶湖 絕景・紅葉
- 018 認識滋賀縣
- 020 Photo Gallery I 超人氣絕美紅葉
- 040 大津・湖西追楓之旅GUIDE MAP
- 044 漫談日本紅葉狩
- 046 Photo Gallery II 湖國名剎 經典紅葉
- 068 舊竹林院 「REFLECTION 紅葉狩」
- 072 東近江・湖東・湖北追楓之旅GUIDE MAP
- 076 滋賀紅葉名所一覽
- 078 Photo Gallery III SNS網美絕景
- 092 「BIWAICHI」自行車之旅
- 096 琵琶湖日歸溫泉10選
- 098 鮎壽司
- 100 近江牛物語
- 102 交通資訊
- 104 INDEX MAP



## 同場加映

---

- 106 未知小町 新發現《滋賀縣篇》  
甲賀市

## NEWS日本新鮮報

---

- 010 活動快訊

## COLUMN

---

- 012 日旅小學堂  
日本百貨店物語系列 近鐵百貨
- 110 Ciel Style 日本之旅  
HOTEL CULTIA 太宰府
- 116 Ciel Style 世界之旅  
享樂澳門 鍾愛好店
- 122 飛鳥旅報

## INFORMATION

---

- 128 日本旅遊新聞
- 130 日本精采展覽
- 131 台灣精采展覽

編輯檯手記

## 湖國滋賀 紙上紅葉狩

text | 編輯部

### 古刹經典秋楓 網美創意絕景

雖然夏季才剛剛來臨，不少人已條件反射般地盤算著秋日賞楓的計畫。只是受到疫情持續的影響，今年的日本紅葉之旅能否成行，變數依然不小。不過《飛鳥》決定不受 COVID-19 的威脅，「超前部署」地搶先推出紅葉特輯。這次的我們焦點放在關西的滋賀縣，邀大家來場紙上的「紅葉狩」。

多數人時興到京都賞楓，但其實與京都近在咫尺的滋賀縣，國寶及重要文化財的數量也高居日本第3。特別是滋賀湖東一帶有許多幽靜的古寺名刹，是行家推崇的紅葉名所。透過「湖國名刹 經典紅葉」單元，我們要一一走訪這些令人驚豔的紅葉美風。「超人氣絕美紅葉」單元則要以一張張美圖，介紹風格各異的另類紅葉名所，其中的「水杉林蔭大道」，更是本期力推的亮點。

相較於四面環山的京都，全縣1/6的面積是琵琶湖的滋賀有著得天獨厚的開放感，多數人對滋賀的印象也多來自於琵琶湖這座日本第一大湖。這幾年IG打卡風興盛，滋賀人也善用了「琵琶湖TERRACE」、「琵琶湖鄉館山」等新穎觀景設施，將自家的超級湖景傳到世界各處。透過「SNS網美絕景」單元，我們要來看看創意家們所打造、開發的新絕景。

絕景與紅葉的滋賀，等您一同慢慢悠遊、細細品味。

※ 本期報導部分景點、活動因受疫情影響，可能暫停開放或活動取消，敬請了解。最新詳細資訊，請務必確認官網。

#### 發行人 Publisher

賴進國 Chin Kuo Lai

#### 編輯部 Editorial Department

總編輯 Editor-in-Chief  
賴進國 Chin Kuo Lai

編輯 Editors  
李皓儒 Tomás Li、陳欣如

特約編輯 Contributing Editors  
林素玲、邵明賢

#### 整合行銷部

Integrated Marketing Department

行銷部 Marketing Department

行銷總監 Marketing Director  
陳美 Megan Chen

#### 創意部 Creative Department

美術設計 Designers  
陳美、應霽威、莊茹瑀、趙芸

#### 飛鳥旅遊雜誌

出版 Publishing  
飛鳥文化事業有限公司  
營運處：106003 台北市杭州南路二段107號7樓  
接待處：111005 台北市中山北路五段516號5樓  
電話：02-6617-5888  
傳真：02-2883-3008

讀者意見回饋信箱 reader@asuka-culture.com  
整合行銷廣告業務 ae@asuka-culture.com  
採訪投稿內容合作 editor@asuka-culture.com  
歡迎上網搜尋 www.asuka.com.tw

#### 出版日期 Issue Date

2021年6月 定價280元

ISSN：24140635

法律顧問 Legal Adviser

信緯國際法律事務所

製版・印刷 Engraving・Printing

中茂分色製版印刷事業股份有限公司

中華郵政台北雜字第2149號執照登記為雜誌交寄  
本刊所刊載之全部內容為版權所有，非經本刊同意不得作任何形式之轉載、節錄、抄襲、複製，或使用在網路、雜誌、書籍等媒體。本刊資訊若有任何異動，請以當下公布為準。



加入facebook 粉絲團  
「asleisure飛鳥旅遊誌」

天滿宮步行1分鐘 神官宅邸精品旅宿

# HOTEL CULTIA 太宰府

對日本文化略有認識的讀者，想必對奉祀學問之神菅原道真的天滿宮並不陌生。在眾多天滿宮中，就屬位在九州福岡的太宰府天滿宮最為知名。這次Ciel要向大家介紹的精品旅宿，便緊鄰著太宰府天滿宮、號稱「宿旅版太宰府」的HOTEL CULTIA 太宰府。就像當年的太宰府是日本與大陸文化交流的玄關口，這座由往昔神官宅邸變身而來的精品飯店，也是個讓人感受悠久歷史的獨特旅宿。

text | Ciel · photo | HOTEL CULTIA 太宰府 · Photo AC





昔日有「遠方朝廷」之稱的大宰府（亦作太宰府，史蹟相關名稱多使用前者，混用情形亦有），自古以來即被視為九州的玄關口，接收各種來自於大陸的新文化，對日本文化的發展可說是居功厥偉。今日其所在地的太宰府市仍遺留有多處歷史文化財和古蹟，往日的風貌處處可見。和歌萬葉集中最具代表性的歌人——大伴旅人就曾於大宰府任官，日本年號「令和」一詞即引用自他所吟詠的〈梅花之歌〉，因著這一段典故，讓太宰府也成為備受矚目的熱門景點。位處太宰府門前町中心地段，彷彿比鄰太宰府天滿宮而立的HOTEL CULTIA 太宰府，原是三代傳承擔任太宰府天滿宮的望族在江戶時代末期興建的宅邸；歷經時光荏苒，過往舊居已蛻變為一所日式優雅旅宿，也是實現新型態旅遊方式的光點之一。這期內容，Ciel要帶大家前往這個令和年號誕生的淵源地，探究這座「宿旅版太宰府」的精彩魅力。

### 住宿版太宰府 令和元年誕生

福岡縣太宰府市，是日本屈指可數的人氣觀光勝地。其中，聲名遠播的太宰府天滿宮，奉祀以學問之神著稱的菅原道真公，每年多達1,000萬以上的朝拜客到此參拜。由於福岡市前往太宰府的交通相當便利，所以吸引了許多一日遊的觀光客，但其實若能在這住上一晚，更能感受太宰府的獨特魅力。緊鄰天滿宮、以宿旅版太宰府備受矚目的「HOTEL CULTIA 太宰府」，正是在令和天皇登基的2019年10月開幕的。它的建築改裝自江戶末期和明治時期左右興建的宅邸，旅館名稱中的「CULTIA」源於「Culture（文化）」一詞，取意太宰府是九州的玄關口，接收大陸傳來的文化；而飯店Logo，則擷取「門戶」的意涵。促使HOTEL CULTIA 太宰府誕生的想法，是希望這座飯店本身也能像往昔一般，讓前來的賓客們也感受到太宰府獨特的歷史和美好的自然魅力。



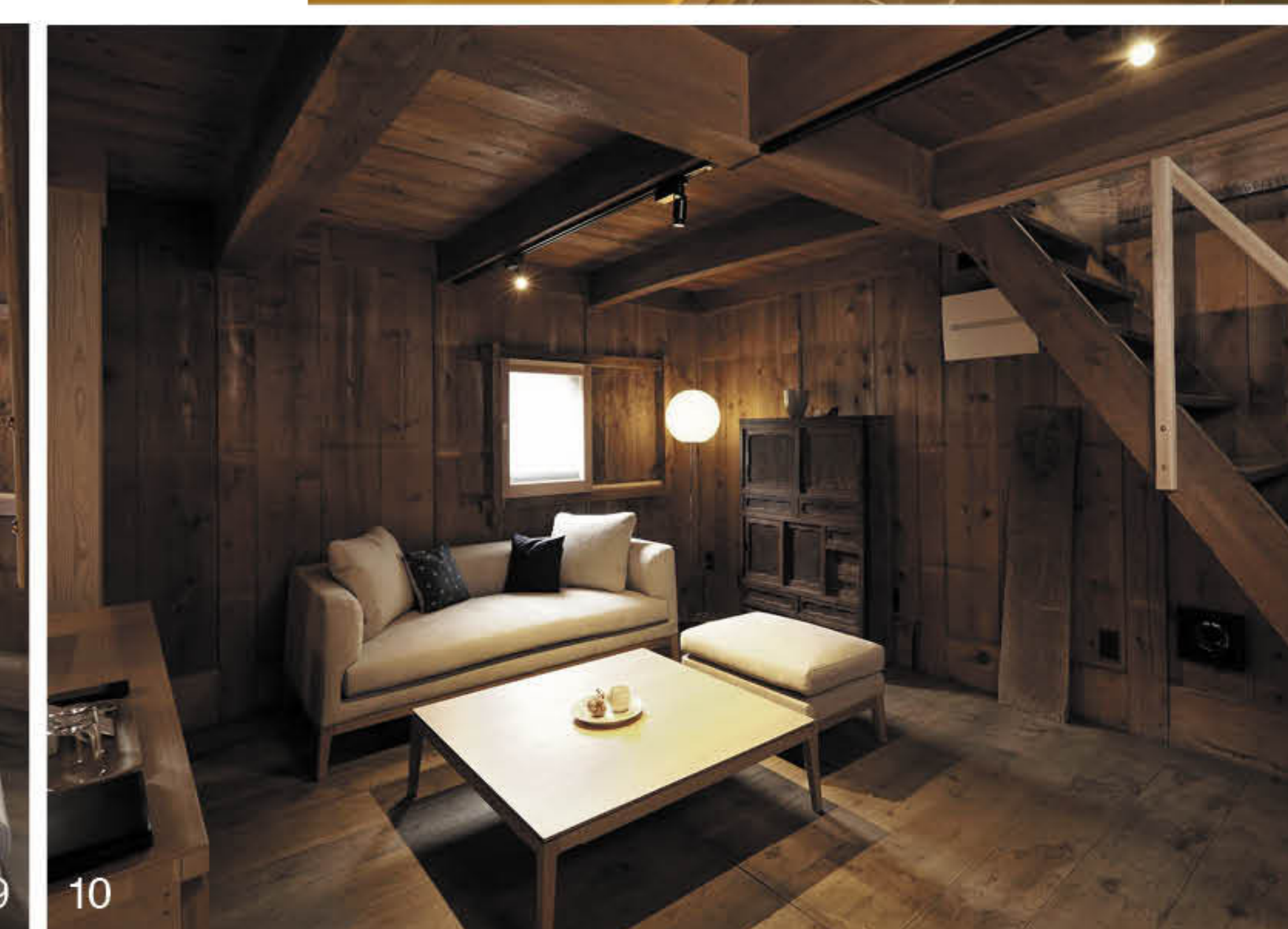
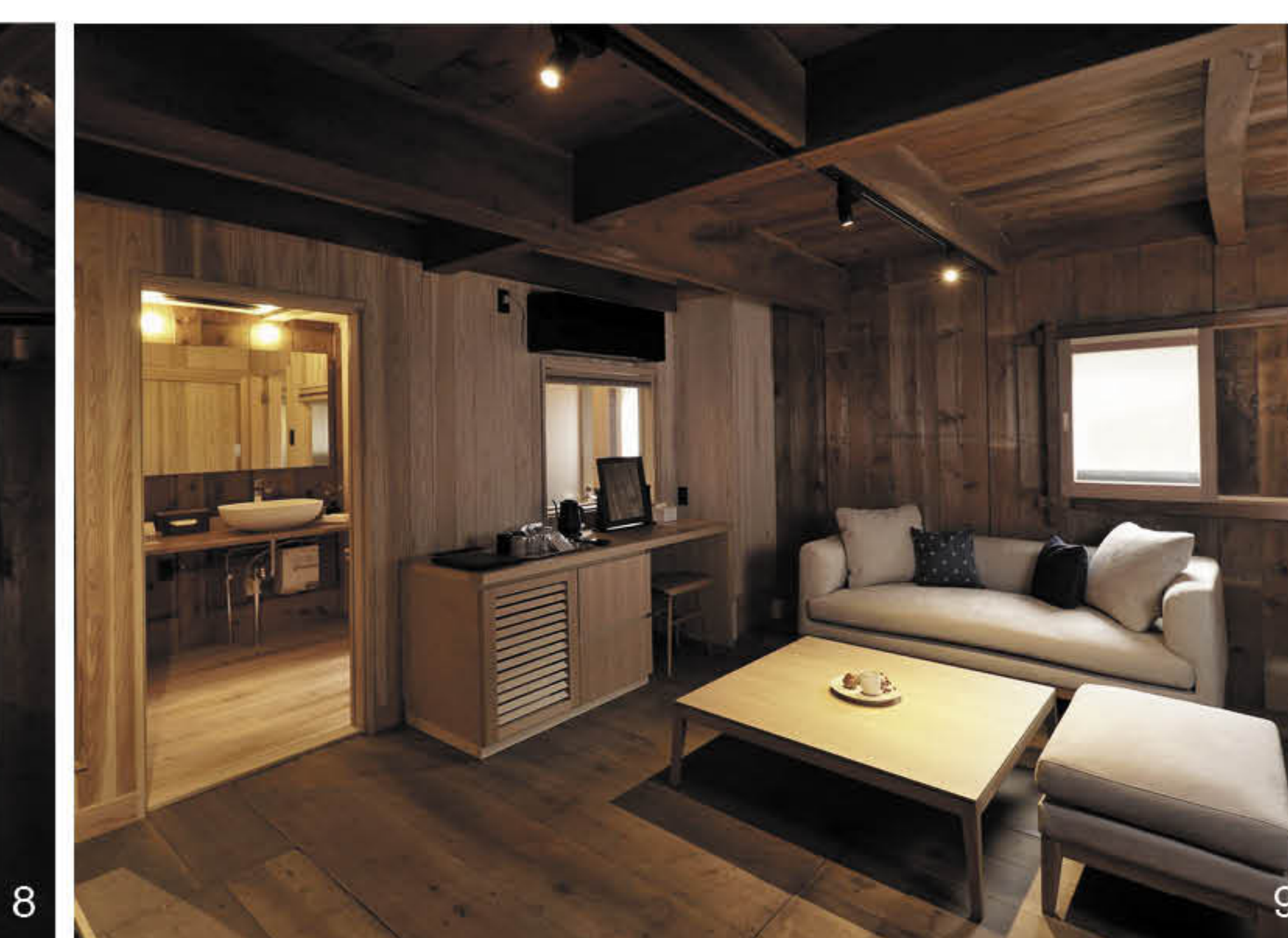
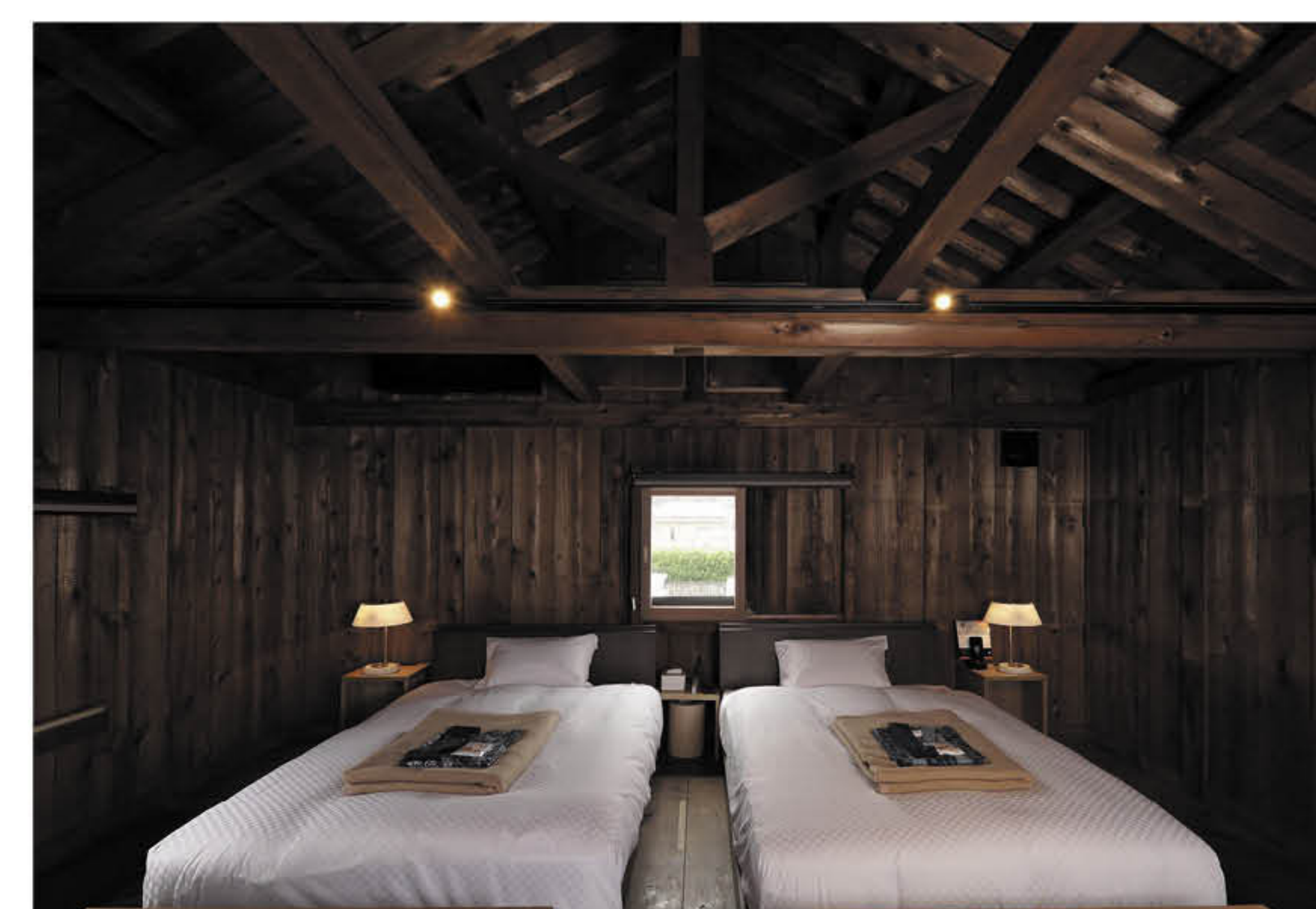
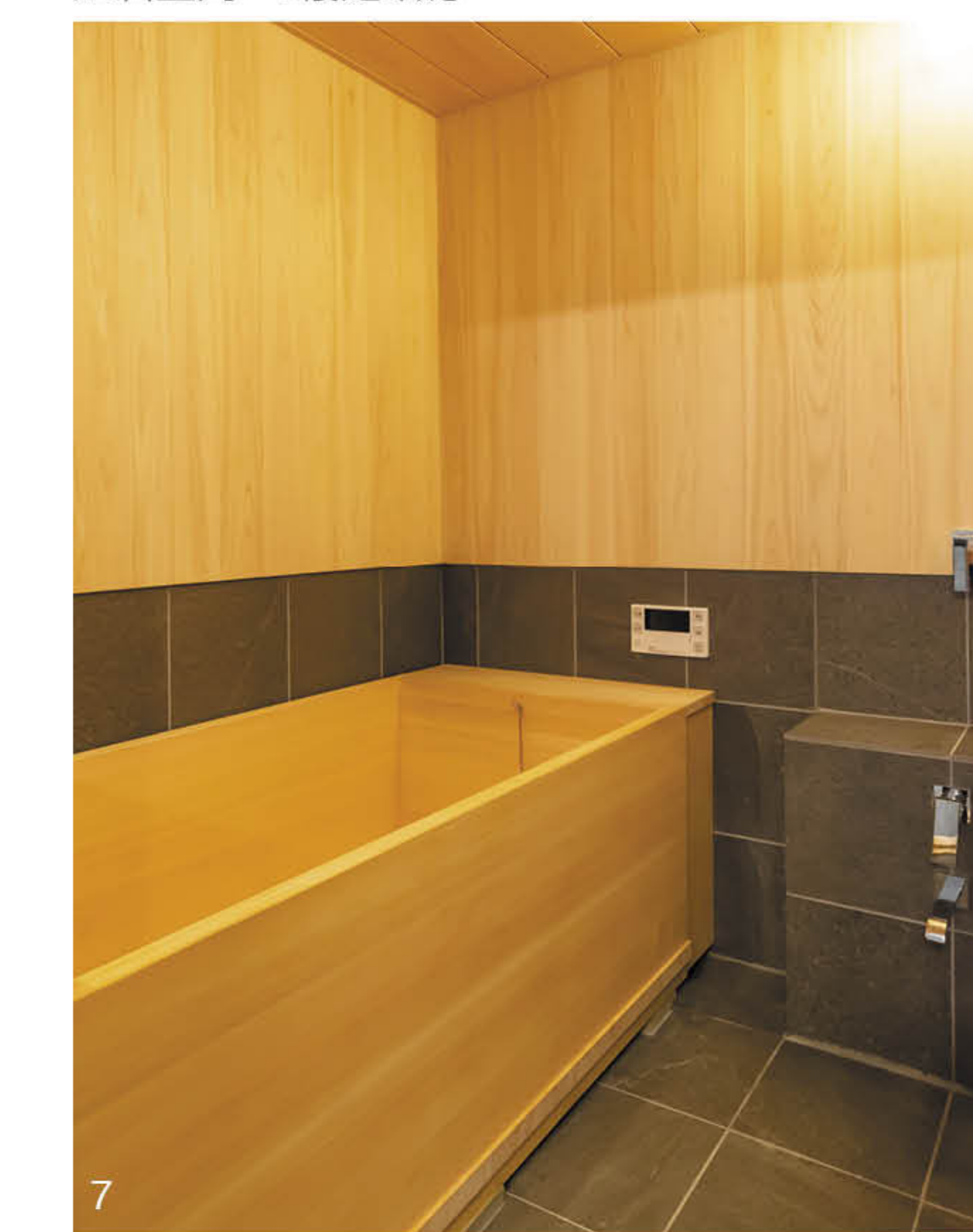
### 刻意保留歲月痕跡 建物魅力就此甦醒

一步入旅館，就讓人彷彿穿越回江戶明治時代。近在咫尺的太宰府天滿宮，似乎也將它的氛圍、力量和能量注入這裡，難怪感覺顯得特別不同。旅館空間保存了古民宅獨有的懷舊韻致，同時也喚回宅邸全盛時期的意趣和風情，處處都讓人感受到設計者所傳達的「原汁原味」概念。像是沾有煤漬的牆面和天井、褪色的土牆和天花板、以及斑駁的梁柱等。初次來訪的客人說不定會認為，這是建物經年失修或遺留髒汙，不過也正因为這種安排，建物歷經時間風霜的珍貴性才得以保留。設計師特意不全面翻新的目的，就是想盡可能的保留宅邸本身所走過的歲月，也唯有如此，入住的房客才更能感受到，日本人至今仍然珍視的生活溫度。所以一踏進旅館，情緒隨之安穩，心靈似乎也切換至休憩狀態了。

### 獨棟式客房規劃 確保個人起居空間

HOTEL CULTIA 太宰府最大的特色是，各間客房皆為類離屋式的獨棟建築，因此館內的動線安排別具一格，客人先在入住櫃台領取房間鑰匙，通過庭院後才抵達客房。最推薦的房型是翻修自大正3年（1914年）建造的土藏——「古香庵101」，這棟大小約17坪半的透天土藏，採用空間寬敞的兩層樓式設計，1樓規劃為起居空間、2樓安排為臥室，是一間能整棟出租的客房。為了確保房客的個人空間，HOTEL CULTIA 太宰府特意限縮客房數，因此這裡最適合想遠離都市喧囂、盡情放鬆的旅客。它同時也是新型冠狀病毒蔓延中，注重社交距離與三密（避免密閉、密集和密切接觸）的客人，最好的度假選擇。

1.供奉學問之神菅原道的太宰府天滿宮，以賞賜學問及梅花絕景吸引眾多遊客到訪。2.民眾相信撫摸天滿宮的牛頭，便可讓自己的頭腦也變聰明。3.飯店名稱源於英文「Culture（文化）」一詞。4~5.客房和餐廳皆面對自然豐富的中庭。6.館內設計以木造建築的溫暖和懷舊氛圍，打造出現代化空間。7.職人精心製作的檜木風呂，蘊含優雅的木質香調。8~10.行政客房由大正3年（1914年）建築的土藏翻修而成。兩層樓式設計的獨棟土藏，1樓為起居空間、2樓是臥房。





### 法式料理一流美味 九州食材精彩呈現

住宿精品旅宿最棒的一點，就是不需要出門，即可在館內的餐廳享用一流美食。入住HOTEL CULTIA 太宰府當然也不例外，館內法式餐廳「LE UN」的座落位置就提供了一個空間，讓賓客能隔窗欣賞中庭美景並同時饗宴美食。LE UN所提供的餐點，是由活躍於日本關西地區的法國菜巨匠石井之悠所指導；石井主廚融合九州品牌物產和國內外高級食材，以口味道地的法式料理，讓賓客享用地季節鮮味。此外，九州知名的小石原燒、有田燒等，餐廳用來襯托佳餚的講究餐具，在用餐之虞也別忘了欣賞。

### 住客限定專屬體驗 ① 太宰府天滿宮夜間參拜

下榻HOTEL CULTIA 太宰府的房客，能享有兩項特別的體驗，其一，是得以參加太宰府天滿宮閉門後所舉行的夜間正式參拜。在神職人員的導引下，厚重的宮門開啓，只有獲得允許的人，始得踏入這個特別的空間。神職在寂靜又神聖的空間中向神明上奏祝禱詞，神器的鈴聲伴隨響徹其中。此情此景，也唯有CULTIA 太宰府的房客，才能在這麼莊嚴的神社境內，體驗這段特別的時光。

1.採全預約制的下午茶，提供有可無限續杯的「Mighty Leaf」品牌有機茶。2.餐廳主打使用當地自產自銷物產，提供融合福岡在地食材魅力的無國界法式料理。3.沐浴備品的品牌是SILMORE。此一保養系列以純日本國產絲為基底，原料來自於愛媛縣大洲養蠶人家，以手工作業維持蠶繭的高品質。4~5.提供賓客隔窗欣賞中庭美景，同時饗宴美食的法式餐廳LE UN。

### 住客限定專屬體驗 ② 夜遊九州國立博物館

另一項體驗是夜遊九州國立博物館。九州國立博物館是日本國內繼東京、奈良和京都之後的第4座國立博物館。博物館以「從亞洲史觀瞭解日本文化的形成」為概念，展示有從舊石器時代至近代，形成日本文化的相關物品。夜遊行程在博物館工作人員的帶領下，從展示室的內部開始參觀；整個行程中，可充分感受到館方致力於保存歷史文化的用心。

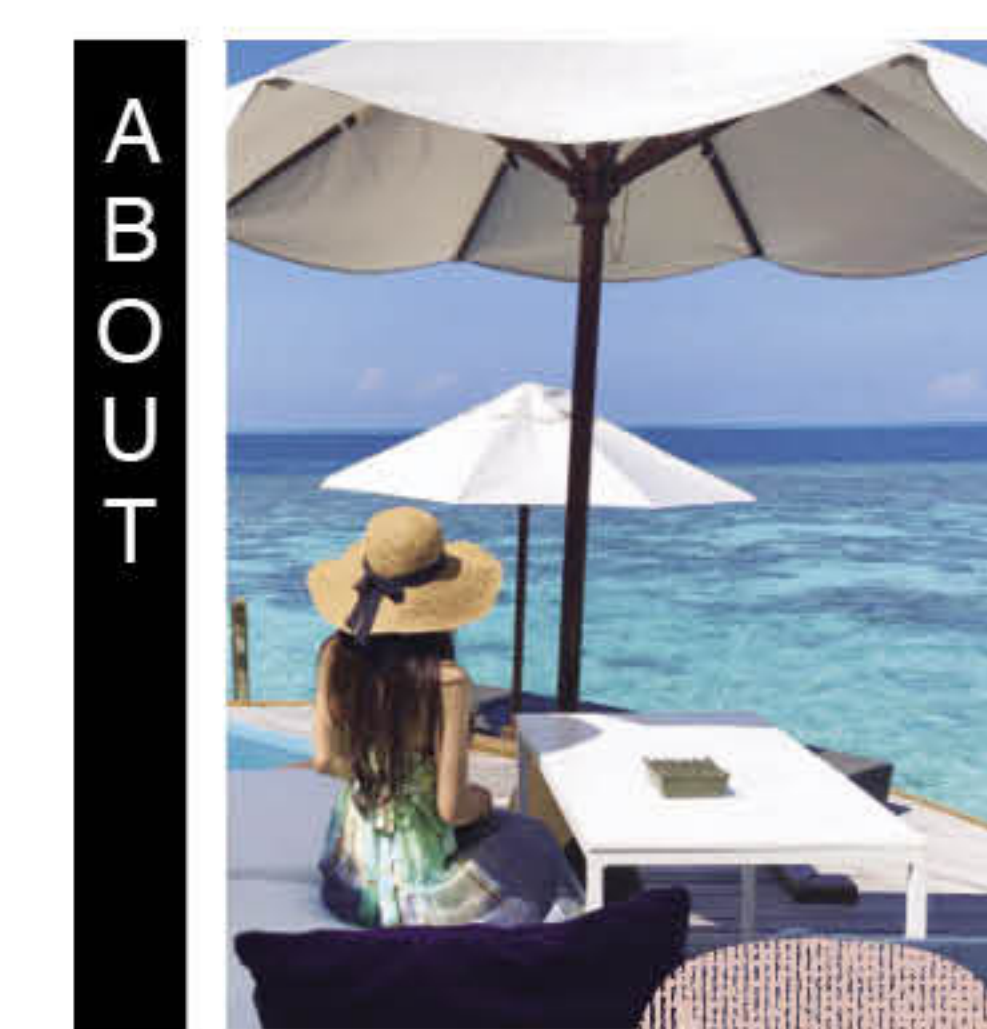
太宰府天滿宮保存了古老而美好的歷史，在悠悠的時間長流中，療癒了每位來訪的人。下次不妨選擇「HOTEL CULTIA 太宰府」，透過旅宿的方式體驗這裡獨有的日常時光！

#### INFO

ホテル カルティア 太宰府  
 Hotel Cultia Dazaifu  
 福岡県太宰府市宰府3-3-33  
 0744 32 2064  
 www.vmg.co.jp/hotels/dazaifu  
 西鐵「太宰府」站下車，步行約3分可抵



6~7.九州國立博物館夜遊行程，限定HOTEL CULTIA 太宰府房客參加。遊客可觸碰文化財複製品，導覽員亦會使用大影屏投影機進行解說。8.住宿HOTEL CULTIA 太宰府的魅力之一，是可穿著浴衣到餐廳享用美食。9.VIP貴賓室。重拾宅邸全盛時代的意趣和風情，傳達古民宅原汁原味的懷舊韻致。



Ciel

日本人氣 No.1 旅行部門部落格「一個月一次的世界 SPA & HOTEL巡禮」格主。至今已累積300餘次出國採訪經驗、訪問了61個國家，並以女性特有的優雅角度，探訪各國高級 SPA 與飯店。目前擔任日本花旗大來卡會員誌《SIGNATURE》旅行專欄主筆及TBS電視台BS衛星頻道節目《魅惑の世界鉄道紀行》的旅遊顧問。並在日、台發表《一個月一次的世界 SPA&HOTEL 巡禮》、《植物精油芳療活用術》、《愛兒的美容私房筆記》、《DIY自家釀酒術》等著作。飛鳥特邀Ciel執筆之2018特刊《極奢東京 Ciel's LUXURY TOKYO》好評發售中，歡迎選購！

Blog : cieltrip.blog.jp IG : www.instagram.com/cieltrip